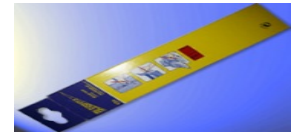


## Zimmermannsbleistift



### Produktbeschreibung

Dieser Bleistift dient zum Markieren von Holz, Karton, Papier, Beton, und ist aus Lindenholz. Die Mine ist halbhart, für eine wetterfeste und lichtechte Beschriftung.

### Eigenschaften

- Hergestellt aus hochwertigem Lindenholz
- Dieses weiche Hartholz lässt sich sehr gut spitzen und bietet eine optimale Kombination aus Stabilität und Flexibilität • robust
- Zum Markieren von Holz, Karton, Papier, Beton
- Wetterfeste, lichtechte Beschriftung

### Anwendung

Dient zum Bezeichnen und Beschriften auf dem Bau. Geeignet für fast alle Materialien.

### Technische Daten

	Werte
Bleistiftmine	HB
Länge	240 mm
Farbe	rot
Breite x Höhe	12 x 7.5 mm Oval