

Einsatz- und Leistungsmerkmale

- Hoch korrosions- und chemikalienbeständig, geeignet für aggressive Umfeldbedingungen und gasförmige oder flüssige Messstoffe die nicht kristallisieren oder zähflüssig sind
- Bajonettgehäuse ermöglicht Nachstellkorrektur nach Kalibrierungen
- Hohe Meßgenauigkeit: Klasse 1,0; d.h.: +/- 1% von der Messspanne
- Standardanzeigebereiche gemäß EN 837-1 zwischen -1 bar und 1000 bar



| Nenngröße | Genauigkeit | Anschluss | unten | zentrisch hinten | oben | exzentrisch hinten | Gehäuse |
|-----------|-------------|-----------|-------|------------------|------|--------------------|--------------------|
| NG 40 | KI 1,6 | G 1/8B | • | | | • | CrNi-Stahl, 1.4301 |
| NG 50 | KI 1,6 | G 1/8B | • | | | • | CrNi-Stahl, 1.4301 |
| NG 63 | KI 1,6 | G 1/4B | • | | | • | CrNi-Stahl, 1.4301 |
| NG 100 | KI 1,0 | G 1/2B | • | | | • | CrNi-Stahl, 1.4301 |
| NG 160 | KI 1,0 | G 1/2B | • | | | • | CrNi-Stahl, 1.4301 |

| Technische Daten | | Technische Daten | |
|--|--|--|---|
| Bauart-Norm | konform zu EN 837-1 | Zähflüssige Messstoffe | ungeeignet |
| Messelement | Rohrfeder (Kreisform bis 40bar, Schraubenform ab 60 bar) | Kristallisierende Messstoffe | ungeeignet |
| Anzeigebereiche (negativer Überdruck) | -1 bar ... 0 bar | Aggressive Messstoffe | geeignet |
| Anzeigebereiche (positiver Überdruck) | 0 bar ... 1000 bar | Gehäusebauart | Gehäuse mit Bajonettverschluss |
| Anzeigebereiche (neg./pos. Überdruck) | -1 bar ... +15 bar | Gehäuse Schutzart | IP54 gemäß EN 60529 / IEC 529 |
| Skala | linear, 270 Winkelgrade | Befestigungsart | freistehender Prozessanschluß |
| Endanschlag | ohne Anschlagstift | Messelement-Material | CrNi-Stahl 1.4401 |
| Dynamische Belastbarkeit | 0,9-fache Messspanne | Anschluss-Material | CrNi-Stahl, 1.4571 |
| Ruhende Belastbarkeit | 1,0-fache Messspanne | Sichtscheibe | kratzunempfindliches Instrumentenglas |
| Kurzzeitige Belastbarkeit | 1,3-fache Messspanne | Zifferblatt | Aluminium rein weiß beschichtet, schwarz bedruckt |
| Temperaturfehler (bei +/- T ref) | max. +/-0,4% der Messspanne, pro +/-10 K von der Referenztemp. | Zeigerwerk | CrNi-Stahl, 1.4571 |
| Messstofftemperatur | max. +200°C | Zeiger | Aluminium, eloxiert |
| Umgebungstemperatur | -40°C bis +60°C | Roter Markenzeiger | siehe Optionen |
| Lagertemperatur | -40°C bis +70°C | Dämpfungsflüssigkeit | siehe Optionen |
| Gasförmige Messstoffe | geeignet | Dichtmaterialien | Gehäuse: NBR (Perbunan), silikonfrei |
| Flüssige Messstoffe | geeignet | Schutz- und Sicherheitsausführung | siehe Optionen |
| | | ATEX Eignung | gemäß ATEX Herstellerklärung |

Technische Änderungen sowie Satz- und Druckfehler vorbehalten.

V20120306

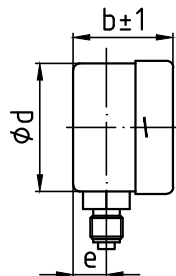
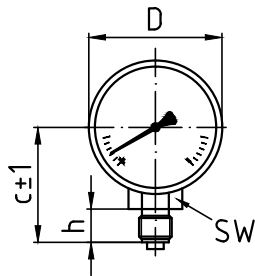
DVR 0089516

Technische Daten

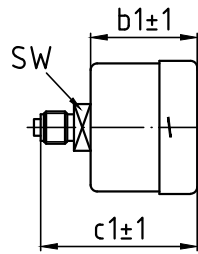
Wichtige Hinweise

- max. 100°C Messstofftemperatur, bei flüssigkeitsgedämpften Geräten
- NG 40, NG 50, NG 63: Gehäuse mit Bördelring statt Bayonettring

NG40 / NG63 / NG100 / NG160



Ausführung NG40 / NG63

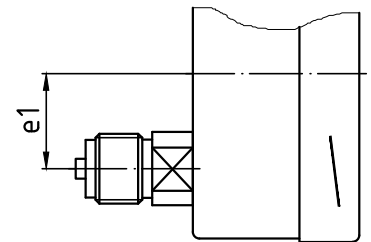
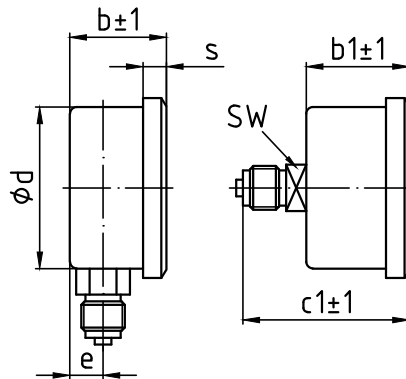
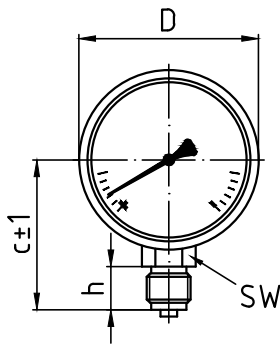


optional mit Glycerinfüllung



Ausführung NG100 / NG160

NG50 "Bördelringgehäuse"



Maße in mm Gewicht in kg

| NG | D | d | b | b1 | c | c1 | e | e1 | h | s | SW |
|--------|-----|------|----|----|-------|----|----|----|----|---|----|
| NG 40 | 40 | 38,5 | 28 | 30 | 34,5 | 47 | 10 | - | 10 | - | 14 |
| NG 50 | 54 | 48,5 | 29 | 31 | 45 | 50 | 10 | - | 13 | 7 | 14 |
| NG 63 | 64 | 62 | 33 | 37 | 54 | 59 | 10 | - | 13 | - | 14 |
| NG 100 | 101 | 99 | 50 | - | 82,5 | 82 | 15 | 28 | 20 | - | 22 |
| NG 160 | 161 | 159 | 50 | - | 118,5 | 82 | 16 | 28 | 20 | - | 22 |

Optionen

| | |
|--|-----------|
| Max.-Schleppzeiger, rückstellbar | ab 1 Stk. |
| Min.-Schleppzeiger, rückstellbar | ab 1 Stk. |
| Min.- und Max.-Schleppzeiger, rückstellbar | ab 1 Stk. |
| Rote Markierung am Zifferblatt | ab 1 Stk. |
| Roter Markenzeiger, verstellbar von außen | ab 1 Stk. |
| Sonderskala für Standardanzeige-/messbereich | ab 1 Stk. |
| Sonderanzeige-/messbereich | ab 1 Stk. |
| Textbeschriftung in schwarzer Druckschrift | ab 1 Stk. |
| Logo- und Textbeschriftung einfarbig | ab 1 Stk. |
| Grafik-, Logo- und Textbeschriftung mehrfarbig | ab 1 Stk. |
| Drosselschraube 0,3mm | ab 1 Stk. |
| Drosselschraube 0,6mm | ab 1 Stk. |
| Sondergewinde z.B.: NPT, M12x1,5 | ab 1 Stk. |

Optionen

| | |
|---|-----------|
| Sicherheitsverbundglas gemäß S1 (EN 837-1) | ab 1 Stk. |
| Druckentlastungsöffnung gemäß S2 (EN 837-1) | ab 1 Stk. |
| Schlag-Schutzkappe | ab 1 Stk. |
| Öl- und fettfreie Ausführung inkl. Bescheinigung | ab 1 Stk. |
| Sauerstoff Ausführung, inkl. Bescheinigung | ab 1 Stk. |
| Silikonfreie Ausführung, inkl. Bescheinigung | ab 1 Stk. |
| Sauggas Ausführung, inkl. Bescheinigung | ab 1 Stk. |
| Material-Werkzeugnis 2.2 (EN 10204) | ab 1 Stk. |
| Material-Abnahmeprüfzeugnis 3.1 (EN 10204) | ab 1 Stk. |
| Werkskalibrierung mit Abnahmeprüfzeugnis 3.1 (EN 10204) | ab 1 Stk. |
| International anerkannte Kalibrierung (ÖKD) | ab 1 Stk. |
| Vorbereitung für amtliche Eichung | ab 1 Stk. |



Edelstahlmanometer

für den freistehenden Prozessanschluß

ADHESIVE

Fig. 18

MASSGEBEND

Industrie-Rohrfederanometer

| Optionen | | Optionen | |
|------------------------------------|-----------|--|-----------|
| Eichung: Stempelung | ab 1 Stk. | Glyzerinfüllung | ab 1 Stk. |
| Eichung: Stempelung und Eichschein | ab 1 Stk. | Gehäuse in CrNi 1.4571 | ab 1 Stk. |
| Silikonölfüllung | ab 1 Stk. | Erhöhter Wetterschutz: IP65 (EN 60528 / IEC 529) | ab 1 Stk. |
| Mandelölfüllung, FDA zugelassen | ab 1 Stk. | | |

Technische Änderungen sowie Satz- und Druckfehler vorbehalten.

V20120306

DVR 0089516

