

Coude d'air pulsé /vicié

Ce coude arrondi d'air pulsé et vicié est très pratique et d'un prix avantageux quant à son usage et au produit lui-même. Il peut être installé de manière traditionnelle avec des planches de coffrage, mais également avec des plafonds filigranés ou des plafonds en tuiles.

Sa forme permet de laisser l'air flotter librement et sans résistance.

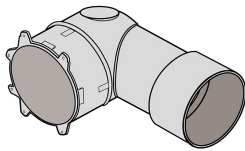
Notre assortiment comprend :

Coude d'air pulsé/vicié de Ø 100mm pour

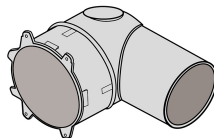
- tuyaux d'aération de Ø 75mm
- tuyaux d'aération de Ø 90mm

Coude d'air pulsé/vicié de Ø 125 mm

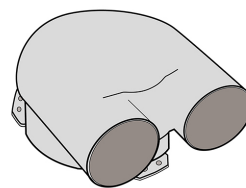
2 x tuyaux d'aération de Ø 75mm



Raccord de 90mm



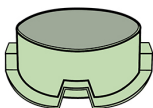
Raccord de 75mm



2 x raccord de 75mm

Une bride et une rallonge sont également disponibles pour les deux coudes d'air pulsé/vicié.

Bride



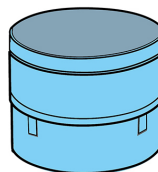
Mode de construction traditionnel: La bride est clouée sur les planches de coffrage. Ensuite le coude d'air pulsé/vicié est inséré dans la bride après que les griffes latérales aient été brisées. L'avantage de ce mode de fixation réside dans le fait que le coude pulsé/vicié peut être tourné dans toutes les directions.

Plafonds filigranés: La bride peut déjà être donnée au constructeur des plafonds filigranés pour le scellement dans le plafond filigrané. La bride est alors fournie déjà montée sur le site de construction et l'installateur n'a pu que briser les griffes latérales du coude pulsé/vicié et qu'insérer le coude dans la bride. Le montage est ainsi facilité simple et rapide.

Rallonge



Rallonge de \varnothing 100mm



Rallonge de \varnothing 125mm

La rallonge conçue pour les plafonds plus épais, des plafonds en tuiles et suspendus afin de pouvoir malgré tout utiliser le coude d'air pulsé/vicié. S'il faut combler une plus grande distance, les rallonges peuvent être emboîtées les unes dans les autres.

Possibilités de combinaison

Tous les composants du même diamètre peuvent bien entendu être combinés, à savoir le coude arrondi d'air pulsé/vicié, la rallonge et la bride. Quelques exemples ci-après:

