

## Manomètre Fig. 1 avec raccord en bas 1/8" diamètre boîtier 40mm

Artikelnummer: 6110.xxx.xxx



Ø	Graduation	No. Boy	No d'article	Prix/pce	UE
mm	bar			CHF	pce
40	0-1.6	Boy Nr. 1	6110.000.1601	31.80	1
40	0-2.5	Boy Nr. 2	6110.000.2501	32.20	1
40	0-4	Boy Nr. 3	6110.000.4001	32.20	1
40	0-6	Boy Nr. 4	6110.000.6001	32.20	1
40	0-10	Boy Nr. 5	6110.001.0001	32.20	1
40	0-16	Boy Nr. 6	6110.001.6001	32.20	1
40	0-25	Boy Nr. 7	6110.002.5001	32.20	1

## Manomètre Fig. 1 avec raccord en arrière 1/8" diamètre boîtier 40mm

Artikelnummer: 6110.xxx.xxx



Ø	Graduation	No. Boy	No d'article	Prix/pce	UE
mm	bar			CHF	pce
40	-6		6110.000.5012	39.00	1
40	0-1.6	Boy Nr. 8	6110.000.1602	39.00	1
40	0-2.5	Boy Nr.9	6110.000.2502	32.20	1
40	0-4	Boy Nr. 10	6110.000.4002	32.20	1
40	0-6	Boy Nr. 11	6110.000.6002	32.20	1
40	0-10	Boy Nr. 12	6110.001.0002	32.20	1
40	0-12		6110.001.2002	32.20	1
40	0-16	Boy Nr. 13	6110.001.6002	32.20	1
40	0-25	Boy Nr. 14	6110.002.5002	32.20	1

## Manomètre Fig. 101 avec raccord en arrière 1/8" diamètre boîtier 40mm

Artikelnummer: 6110.xxx.xxx

Ø	Graduation	No. Boy	No d'article	Prix/pce	UE
mm	bar			CHF	pce
				0.00	1
				0.00	1
				0.00	1
				0.00	1
				0.00	1
				0.00	1
				0.00	1

## Manomètre Fig. 1 avec raccord en bas 1/4" diamètre boîtier 50mm

Artikelnummer: 6120.xxx.xxx



Ø	Graduation	No. Boy	No d'article	Prix/pce	UE
mm	bar			CHF	pce
50	0-1.6	Boy Nr. 15	6120.000.1601	34.20	1
50	0-2.5	Boy Nr. 16	6120.000.2501	31.10	1
50	0-4	Boy Nr. 17	6120.000.4001	31.10	1
50	0-6	Boy Nr. 18	6120.000.6001	31.10	1
50	0-10	Boy Nr. 19	6120.001.0001	31.10	1
50	0-12		6120.001.2001	31.10	1
50	0-16	Boy Nr. 20	6120.001.6001	31.10	1
50	0-25	Boy Nr. 21	6120.002.5001	31.10	1

## Manomètre Fig. 1 avec raccord en arrière 1/4" diamètre boîtier 50mm

Artikelnummer: 6120.xxx.xxx



Ø	Graduation	No. Boy	No d'article	Prix/pce	UE
mm	bar			CHF	pce
50	0-1.6	Boy Nr. 22	6120.000.1602	34.50	1
50	0-2.5	Boy Nr. 23	6120.000.2502	32.20	1
50	0-4	Boy Nr. 24	6120.000.4002	32.20	1
50	0-6	Boy Nr. 25	6120.000.6002	32.20	1
50	0-10	Boy Nr. 26	6120.001.0002	32.20	1
50	0-12		6120.001.2002	32.20	1
50	0-16	Boy Nr. 27	6120.001.6002	32.20	1
50	0-25	Boy Nr. 28	6120.002.5002	32.20	1

## Manomètre Fig. 101 avec raccord en arrière 1/4" diamètre boîtier 50mm

Artikelnummer: 6120.xxx.xxx



Ø	Graduation	No d'article	Prix/pce	UE
mm	bar		CHF	pce
50	0-1.6	6120.000.1603	52.20	1
50	0-2.5	6120.000.2503	52.20	1
50	0-4	6120.000.4003	52.20	1
50	0-6	6120.000.6003	52.20	1
50	0-10	6120.001.0003	52.20	1
50	0-16	6120.001.6003	52.20	1
50	0-25	6120.002.5003	52.20	1

## Manomètre Fig. 1 avec raccord en bas 1/4" diamètre boîtier 63mm

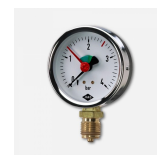
Artikelnummer: 6130.xxx.xxx



Ø	Graduation	No. Boy	No d'article	Prix/pce	UE
mm	bar			CHF	pce
63	-1		6130.000.0001	31.80	1
63	-2.5		6130.000.1501	31.80	1
63	-4		6130.000.3001	31.80	1
63	0-1		6130.000.0101	31.80	1
63	0-1.6	Boy Nr. 29	6130.000.1601	31.80	1
63	0-2.5	Boy Nr. 30	6130.000.2501	27.90	1
63	0-4	Boy Nr. 31	6130.000.4001	27.90	1
63	0-6	Boy Nr. 32	6130.000.6001	27.90	1
63	0-10	Boy Nr. 33	6130.001.0001	27.90	1
63	0-12		6130.001.2001	27.90	1
63	0-16	Boy Nr. 34	6130.001.6001	27.90	1
63	0-25	Boy Nr. 35	6130.002.5001	27.90	1
63	0-40	Boy Nr. 36	6130.004.0001	27.90	1
63	0-60	Boy Nr. 37	6130.006.0001	27.90	1
63	0-100	Boy Nr. 38	6130.010.0001	34.20	1
63	0-160	Boy Nr. 39	6130.016.0001	34.20	1
63	0-250	Boy Nr. 40	6130.025.0001	34.20	1
63	0-400	Boy Nr. 42	6130.040.0001	34.20	1

## Manomètre pour chauffage Fig. 5 raccord en bas, marque rouge à 2,5 bar, avec aiguille réglable, diamètre boîtier 63mm

Artikelnummer: 6134.xxx.xxx



Ø	Graduation	No. Boy	No d'article	Prix/pce	UE
mm	bar			CHF	pce
63	0-4	Boy Nr. 43	6134.000.4001	24.90	1
63	0-4	Boy Nr. 43 /A	6134.000.4003	27.60	1

## Manomètre Fig. 1 avec raccord en arrière 1/4" diamètre boîtier 63mm

Artikelnummer: 6130.xxx.xxx



Ø	Graduation	No. Boy	No d'article	Prix/pce	UE
mm	bar			CHF	pce
63	-1		6130.000.0002	31.80	1
63	-2.5		6130.000.1502	31.80	1
63	-4		6130.000.3002	31.80	1
63	-6		6130.000.5002	31.80	1
63	0-1.6	Boy Nr. 44	6130.000.1602	31.80	1
63	0-2.5	Boy Nr. 45	6130.000.2502	27.90	1
63	0-4	Boy Nr. 46	6130.000.4002	27.90	1
63	0-6	Boy Nr. 47	6130.000.6002	27.90	1
63	0-10	Boy Nr. 48	6130.001.0002	27.90	1
63	0-16	Boy Nr. 49	6130.001.6002	27.90	1
63	0-25	Boy Nr. 50	6130.002.5002	27.90	1
63	0-40	Boy Nr. 51	6130.004.0002	27.90	1
63	0-60	Boy Nr. 52	6130.006.0002	27.90	1
63	0-100	Boy Nr. 53	6130.010.0002	34.20	1
63	0-160	Boy Nr. 54	6130.016.0002	34.20	1
63	0-250	Boy Nr. 55	6130.025.0002	34.20	1
63	0-400	Boy Nr. 57	6130.040.0002	34.20	1

## Manomètre pour chauffage Fig. 5 raccord en arrière, marque rouge près 2,5 bar, avec aiguille réglable, diamètre boîtier 63mm

Artikelnummer: 6134.xxx.xxx

Ø	Graduation	No. Boy	No d'article	Prix/pce	UE
mm	bar			CHF	pce
63	0-4	Boy Nr. 58	6134.000.4002	25.70	1
63	0-4	Boy Nr. 58A	6134.000.4004	27.50	1

## Manomètre Fig. 101 avec raccord en arrière 1/4" diamètre boîtier 63mm

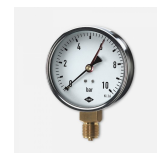
Artikelnummer: 6137.xxx.xxx



Ø	Graduation	No d'article	Prix/pce	UE
mm	bar		CHF	pce
63	0-2.5	6137.700.2503	58.10	1
63	0-4	6137.700.4003	58.10	1
63	0-6	6137.700.6003	58.10	1
63	0-10	6137.701.0003	58.10	1
63	0-16	6137.701.6003	58.10	1
63	0-25	6137.702.5003	58.10	1
63	0-40	6137.704.0003	58.10	1
63	0-60	6137.706.0003	58.10	1
63	0-100	6137.710.0003	65.00	1

## Manomètre Fig. 2 avec raccord en bas 1/2" diamètre boîtier 80mm

Artikelnummer: 6140.xxx.xxx



Ø	Graduation	No d'article	Prix/pce	UE
mm	bar		CHF	pce
80	-2.5	6140.000.1501	81.50	1
80	-4	6140.000.3001	81.50	1
80	0-0.6	6140.000.0061	79.95	1
80	0-1	6140.000.0101	35.60	1
80	0-1.6	6140.000.1601	35.60	1
80	0-2.5	6140.000.2501	35.60	1
80	0-4	6140.000.4001	35.60	1
80	0-6	6140.000.6001	35.60	1
80	0-10	6140.001.0001	35.60	1
80	0-16	6140.001.6001	35.60	1
80	0-25	6140.002.5001	35.60	1
80	0-40	6140.004.0001	35.60	1
80	0-60	6140.006.0001	35.60	1

## Manomètre pour chauffage Fig. 5 raccord en bas, marque rouge près 2,5 bar, avec aiguille réglable, diamètre boîtier 80mm

Artikelnummer: 6144.xxx.xxx



Ø	Graduation	Grösse/Dimension	No d'article	Prix/pce	UE
mm	bar			CHF	pce
80	0-4		6144.000.4101	40.30	1
80	0-4		6144.000.4001	40.30	1

## Manomètre Fig. avec raccord en arrière 1/2" diamètre boîtier 80mm

Artikelnummer: 6144.xxx.xxx

Ø	Graduation	No d'article	Prix/pce	UE
mm	bar		CHF	pce
80	-4	6140.000.3002	57.30	1
80	0-1.6	6140.000.1602	57.30	1
80	0-2.5	6140.000.2502	42.80	1
80	0-4	6140.000.4002	42.80	1
80	0-6	6140.000.6002	42.80	1
80	0-10	6140.001.0002	42.80	1
80	0-16	6140.001.6002	42.80	1
80	0-25	6140.002.5002	42.80	1
80	0-40	6140.004.0002	42.80	1
80	0-60	6140.006.0002	42.80	1

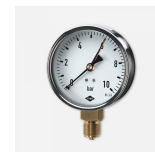
## Manomètre pour chauffage Fig. 5 raccord en arrière, marque rouge à 2,5 bar, avec aiguille réglable, diamètre boîtier 80mm

Artikelnummer: 6144.xxx.xxx

Ø	Graduation	Grösse/Dimension	No d'article	Prix/pce	UE
mm	bar			CHF	pce
80	0-4		6144.000.4002	48.50	1
80	0-4		6144.000.4012	48.50	1

## Manomètre Fig. 2 avec raccord en bas 1/2" diamètre boîtier 100mm

Artikelnummer: 6150.xxx.xxx



Ø	Graduation		No d'article	Prix/pce	UE
mm	bar			CHF	pce
100	-2.5		6150.000.1501	90.10	1
100	-4		6150.000.3001	90.10	1
100	-6		6150.000.5001	90.10	1
100	0-1		6150.000.0011	90.10	1
100	0-1.6		6150.000.1601	90.10	1
100	0-2.5		6150.000.2501	44.70	1
100	0-4		6150.000.4001	44.70	1
100	0-6		6150.000.6001	44.70	1
100	0-10		6150.001.0001	44.70	1
100	0-16		6150.001.6001	44.70	1
100	0-25		6150.002.5001	44.70	1
100	0-40		6150.004.0001	44.70	1
100	0-60		6150.006.0001	44.70	1
100	0-100		6150.010.0001	99.70	1
100	0-160		6150.016.0001	99.70	1
100	0-250		6150.025.0001	99.70	1
100	0-400		6150.040.0001	99.70	1
100	0-600		6150.060.0001	99.70	1

## Manomètre Fig. 2 avec raccord en arrière 1/2" diamètre boîtier 100mm

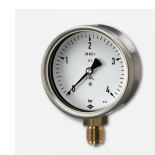
Artikelnummer: 6150.xxx.xxx



Ø	Graduation	No d'article	Prix/pce	UE
mm	bar		CHF	pce
100	-1	6150.000.0002	127.70	1
100	-2.5	6150.000.1502	127.70	1
100	-4	6150.000.3002	127.70	1
100	0-1.6	6150.000.1602	127.70	1
100	0-2.5	6150.000.2502	103.80	1
100	0-4	6150.000.4002	103.80	1
100	0-6	6150.000.6002	103.80	1
100	0-10	6150.001.0002	103.80	1
100	0-16	6150.001.6002	103.80	1
100	0-25	6150.002.5002	103.80	1
100	0-40	6150.004.0002	103.80	1
100	0-60	6150.006.0002	112.70	1

## Manomètre Fig. 9 raccord en bas 1/2", Kl.1.0, diamètre boîtier 100mm

Artikelnummer: 6160.xxx.xxx



Ø	Graduation	No d'article	Prix/pce	UE
mm	bar		CHF	pce
100	-1	6160.000.0001	245.10	1
100	-2.5	6160.000.1501	245.10	1
100	-4	6160.000.3001	245.10	1
100	-6	6160.000.5001	245.10	1
100	0-1	6160.000.1001	245.10	1
100	0-1.6	6160.000.1601	245.10	1
100	0-2.5	6160.000.2501	195.40	1
100	0-4	6160.000.4001	195.40	1
100	0-6	6160.000.6001	195.40	1
100	0-10	6160.001.0001	195.40	1
100	0-16	6160.001.6001	195.40	1
100	0-25	6160.002.5001	195.40	1
100	0-40	6160.004.0001	195.40	1
100	0-60	6160.006.0001	195.40	1
100	0-100	6160.010.0001	352.20	1
100	0-160	6160.016.0001	352.20	1
100	0-250	6160.025.0001	352.20	1
100	0-400	6160.040.0001	352.20	1
100	0-600	6160.060.0001	352.20	1
100	0-1000	6160.100.0001	352.20	1

## Manomètre Fig. 9 raccord en arrière 1/4", Kl.1.0, diamètre boîtier 100mm

Artikelnummer: 6160.xxx.xxx



Ø	Graduation	No d'article	Prix/pce	UE
mm	bar		CHF	pce
100	-1	6160.000.0002	349.70	1
100	-2.5	6160.000.1502	349.70	1
100	-4	6160.000.3002	349.70	1
100	-6	6160.000.5002	349.70	1
100	0-1.0	6160.000.0012	349.70	1
100	0-1.6	6160.000.1602	322.80	1
100	0-2.5	6160.000.2502	332.40	1
100	0-4	6160.000.4002	332.40	1
100	0-6	6160.000.6002	332.40	1
100	0-10	6160.001.0002	332.40	1
100	0-16	6160.001.6002	332.40	1
100	0-25	6160.002.5002	332.40	1
100	0-40	6160.004.0002	332.40	1
100	0-60	6160.006.0002	332.40	1
100	0-100	6160.010.0002	445.30	1
100	0-160	6160.016.0002	445.30	1
100	0-250	6160.025.0002	445.30	1
100	0-400	6160.040.0002	445.30	1
100	0-600	6160.060.0002	445.30	1
100	0-1000	6160.100.0002	445.30	1

## Manomètre Fig. 6 raccord en bas 1/2" Hydromètre, diamètre boîtier 80/100mm

Artikelnummer: 65xx.xxx.xxx



Ø	Graduation	No d'article	Prix/pce	UE
mm	bar		CHF	pce
80	0-10	6540.000.1001	47.60	1
80	0-16	6540.000.1601	47.60	1
80	0-25	6540.000.2501	47.60	1
80	0-40	6540.000.4001	47.60	1
80	0-60	6540.000.6001	47.60	1
100	0-10	6550.000.1001	52.10	1
100	0-16	6550.000.1601	52.10	1
100	0-25	6550.000.2501	52.10	1
100	0-40	6550.000.4001	52.10	1
100	0-60	6550.000.6001	52.10	1
100	0-100	6550.001.0001	52.10	1



## Mano-Thermomètre Fig. 80 raccord en arrière 1/2", diamètre boîtier 80mm

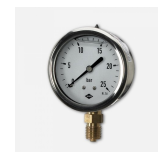
Artikelnummer: 6949.041.xxxx



Ø	Graduation	Graduation		No d'article	Prix/pce	UE
mm	°C	bar			CHF	pce
80	120	0...4	hinten	6949.041.2002	63.30	1
80	120	0...4	unten	6949.041.2001	57.80	1

## Manomètre de glycérine Fig.130, raccord en bas 1/4", diamètre boîtier 63mm

Artikelnummer: 6131.xxx.xxxx



Ø	Graduation	No. Boy	No d'article	Prix/pce	UE
mm	bar			CHF	pce
63	-1	Boy Nr. 74	6131.000.0001	70.90	1
63	-2.5	Boy Nr. 90	6131.000.1501	70.90	1
63	-4		6131.000.3001	70.90	1
63	-6		6131.000.0501	70.90	1
63	0-1.6	Boy Nr. 59	6131.000.1601	70.90	1
63	0-2.5	Boy Nr. 60	6131.000.2501	69.00	1
63	0-4	Boy Nr. 61	6131.000.4001	69.00	1
63	0-6	Boy Nr. 62	6131.000.6001	69.00	1
63	0-10	Boy Nr. 63	6131.001.0001	69.00	1
63	0-16	Boy Nr. 64	6131.001.6001	69.00	1
63	0-25	Boy Nr. 65	6131.002.5001	69.00	1
63	0-40	Boy Nr. 66	6131.004.0001	69.00	1
63	0-60	Boy Nr. 67	6131.006.0001	69.00	1
63	0-100	Boy Nr. 68	6131.010.0001	70.90	1
63	0-160	Boy Nr. 69	6131.016.0001	70.90	1
63	0-250	Boy Nr. 70	6131.025.0001	70.90	1
63	0-400	Boy Nr. 72	6131.040.0001	70.90	1
63	0-600	Boy Nr. 73	6131.060.0001	70.90	1
63	0-1000		6131.100.0001	97.90	1

## Manomètre de glycérine Fig.130, raccord en arrière 1/4", diamètre boîtier 63mm Artikelnummer: 6131.xxx.xxxx



Ø	Graduation	No. Boy	No d'article	Prix/pce	UE
mm	bar			CHF	pce
63	-1	Boy Nr. 89	6131.000.0002	70.90	1
63	-2.5		6131.000.1502	70.90	1
63	-4		6131.000.3002	70.90	1
63	0-1.6		6131.000.1602	70.90	1
63	0-2.5	Boy Nr. 75	6131.000.2502	70.90	1
63	0-4	Boy Nr. 76	6131.000.4002	68.90	1
63	0-6	Boy Nr. 77	6131.000.6002	68.90	1
63	0-10	Boy Nr. 78	6131.001.0002	68.90	1
63	0-16	Boy Nr. 79	6131.001.6002	68.90	1
63	0-25	Boy Nr. 80	6131.002.5002	68.90	1
63	0-40	Boy Nr. 81	6131.004.0002	68.90	1
63	0-60	Boy Nr. 82	6131.006.0002	68.90	1
63	0-100	Boy Nr. 83	6131.010.0002	70.90	1
63	0-160	Boy Nr. 84	6131.016.0002	70.90	1
63	0-250	Boy Nr. 85	6131.025.0002	70.90	1
63	0-400	Boy Nr. 87	6131.040.0002	73.70	1
63	0-600	Boy Nr. 88	6131.060.0002	73.70	1
64	0-10000		6131.100.0000	97.90	1

## Equerre de montage frontal pour manomètre Artikelnummer: 6930.000.0002

Ø	Graduation	No d'article	Prix/pce	UE
mm	bar		CHF	pce
			0.00	1

## Manomètre de glycérine Fig.137 raccord en arrière 1/4", diamètre boîtier 63mm

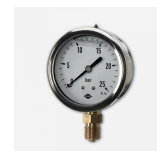
Artikelnummer: 6137.xxx.xxxx



Ø	Graduation	No d'article	Prix/pce	UE
mm	bar		CHF	pce
63	-1	6137.000.0002	115.60	1
63	-2.5	6137.000.1502	115.60	1
63	-4	6137.000.3002	115.60	1
63	0-1.6	6137.000.1602	115.60	1
63	0-2.5	6137.000.2502	107.50	1
63	0-4	6137.000.4002	107.50	1
63	0-6	6137.000.6002	107.50	1
63	0-10	6137.001.0002	107.50	1
63	0-16	6137.001.6002	107.50	1
63	0-25	6137.002.5002	107.50	1
63	0-40	6137.004.0002	107.50	1
63	0-60	6137.006.0002	107.50	1
63	0-100	6137.010.0002	115.60	1
63	0-160	6137.016.0002	115.60	1
63	0-250	6137.025.0002	115.60	1
63	0-400	6137.040.0002	115.60	1
63	0-600	6137.060.0002	115.60	1

## Manomètre de glycérine Fig.130, raccord en bas 1/2", diamètre boîtier 100mm

Artikelnummer: 6151.xxx.xxxx



Ø	Graduation	No d'article	Prix/pce	UE
mm	bar		CHF	pce
100	-1	6151.000.0001	106.30	1
100	-4	6151.000.3001	106.30	1
100	0-1	6151.000.1001	101.10	1
100	0-1.6	6151.000.1601	101.10	1
100	0-2.5	6151.000.2501	96.90	1
100	0-4	6151.000.4001	96.90	1
100	0-6	6151.000.6001	96.90	1
100	0-10	6151.001.0001	96.90	1
100	0-16	6151.001.6001	96.90	1
100	0-25	6151.002.5001	96.90	1
100	0-40	6151.004.0001	96.90	1
100	0-60	6151.006.0001	96.90	1
100	0-100	6151.010.0001	111.60	1
100	0-160	6151.016.0001	111.60	1
100	0-250	6151.025.0001	111.60	1
100	0-400	6151.040.0001	111.60	1
100	0-600	6151.060.0001	111.60	1
100	0-1000	6151.100.0001	111.60	1

## Manomètre de glycérine Fig.130, raccord en arrière 1/2", diamètre boîtier 100mm

Artikelnummer: 6151.xxx.xxxx



Ø	Graduation	No d'article	Prix/pce	UE
mm	bar		CHF	pce
100	-1	6151.000.0002	210.60	1
100	-2.5	6151.000.1502	210.60	1
100	-4	6151.000.3002	210.60	1
100	0-1	6151.000.1002	210.60	1
100	0-1.6	6151.000.1602	210.60	1
100	0-2.5	6151.000.2502	202.20	1
100	0-4	6151.000.4002	202.20	1
100	0-6	6151.000.6002	202.20	1
100	0-10	6151.001.0002	202.20	1
100	0-16	6151.001.6002	202.20	1
100	0-25	6151.002.5002	202.20	1
100	0-40	6151.004.0002	202.20	1
100	0-60	6151.006.0002	202.20	1
100	0-100	6151.010.0002	210.60	1
100	0-160	6151.016.0002	210.60	1
100	0-250	6151.025.0002	210.60	1
100	0-400	6151.040.0002	210.60	1
100	0-600	6151.060.0002	214.90	1
100	0-1000	6151.100.0002	214.90	1

## Manomètre Acier Inox Fig. 18 raccord en bas 1/4", diamètre boîtier 63mm

Artikelnummer: 6180.xxx.xxxx



Ø	Graduation	No d'article	Prix/pce	UE
mm	bar		CHF	pce
63	-1	6180.000.0001	230.50	1
63	0-1.0	6180.000.0011	230.50	1
63	0-1.6	6180.000.1601	230.50	1
63	0-2.5	6180.000.2501	230.50	1
63	0-4	6180.000.4001	230.50	1
63	0-6	6180.000.6001	230.50	1
63	0-10	6180.001.0001	230.50	1
63	0-16	6180.001.6001	230.50	1
63	0-25	6180.002.5001	230.50	1
63	0-40	6180.004.0001	230.50	1
63	0-60	6180.006.0001	230.50	1
63	0-100	6180.010.0001	253.40	1

## Manomètre Acier Inox Fig. 18 raccord en arrière 1/4", diamètre boîtier 63mm

Artikelnummer: 6180.xxx.xxxx



Ø	Graduation	No d'article	Prix/pce	UE
mm	bar		CHF	pce
63	-1	6180.000.0002	270.50	1
63	0-1.0	6180.000.0012	270.50	1
63	0-1.6	6180.000.1602	270.50	1
63	0-2.5	6180.000.2502	270.50	1
63	0-4	6180.000.4002	270.50	1
63	0-6	6180.000.6002	270.50	1
63	0-10	6180.001.0002	270.50	1
63	0-16	6180.001.6002	270.50	1
63	0-25	6180.002.5002	270.50	1
63	0-40	6180.004.0002	270.50	1
63	0-60	6180.006.0002	270.50	1
63	0-100	6180.010.0002	290.60	1

## Manomètre Acier Inox Fig. 18 raccord en bas 1/2", diamètre boîtier 100mm

Artikelnummer: 6200.xxx.xxxx



Ø	Graduation	No d'article	Prix/pce	UE
mm	bar		CHF	pce
100	-1	6200.000.0001	305.30	1
100	0-1.0	6200.000.0011	305.30	1
100	0-1.6	6200.000.1601	305.30	1
100	0-2.5	6200.000.2501	305.30	1
100	0-4	6200.000.4001	305.30	1
100	0-6	6200.000.6001	305.30	1
100	0-10	6200.001.0001	305.30	1
100	0-16	6200.001.6001	305.30	1
100	0-25	6200.002.5001	305.30	1
100	0-40	6200.004.0001	305.30	1
100	0-60	6200.006.0001	305.30	1
100	0-100	6200.010.0001	345.60	1

## Manomètre Acier Inox Fig. 18 raccord en arrière 1/2", diamètre boîtier 100mm

Artikelnummer: 6200.xxx.xxxx



Ø	Graduation	No d'article	Prix/pce	UE
mm	bar		CHF	pce
100	-1	6200.000.0002	438.50	1
100	0-1.0	6200.000.0012	438.50	1
100	0-1.6	6200.000.1602	438.50	1
100	0-2.5	6200.000.2502	438.50	1
100	0-4	6200.000.4002	438.50	1
100	0-6	6200.000.6002	438.50	1
100	0-10	6200.001.0002	438.50	1
100	0-16	6200.001.6002	438.50	1
100	0-25	6200.002.5002	438.50	1
100	0-40	6200.004.0002	438.50	1
100	0-60	6200.006.0002	438.50	1
100	0-100	6200.010.0002	483.60	1

## Capuchon de protection pour manomètre

Artikelnummer: 6910.xxx.xxxx

Ø	couleur	No d'article	Prix/pce	UE
mm			CHF	pce
63	rouge	6910.000.0002	13.90	1
63	bleu	6910.000.0001	13.90	1
80	bleu	6910.000.0003	43.60	1
100	bleu	6910.000.0004	53.75	1

## Robinets de manomètre Fig. 45 en laiton/acier inox

Artikelnummer: 6451.001.xxxx



Fig.	Graduation		No d'article	Prix/pce	
				CHF	UE
bar					
45	6	Brass	6451.001.0001	25.70	1
45	6	Brass	6451.001.1001	28.30	1
45	16	Brass	6451.001.6001	58.80	1
45	16	Brass	6451.001.3001	74.40	1
450	16	Acier inoxydable	6451.001.3002	358.10	1
46	6	Brass	6451.001.4001	25.10	1
46	6	Brass	6451.001.5001	27.10	1
46	16	Brass	6451.001.5002	58.80	1
46	16	Brass	6451.001.6002	72.70	1

## Soupape de manomètre/robinet à main 1/2"

Artikelnummer: 6520.xxx.xxxx

Fig.		No d'article	Prix/pce	
			CHF	UE
52A	Brass	6520.002.0000	75.30	1
52A	Acier	6520.022.0000	83.70	1
52A	Acier inoxydable	6520.023.0000	256.60	1

## Soupape de manomètre 1/2"

Artikelnummer: 6451.xxx.xxxx



Fig.		No d'article	Prix/pce	
			CHF	UE
53A	Brass	6451.001.8001	137.30	1
53A	Acier	6451.002.0001	140.70	1
53A	Acier inoxydable	6451.002.0000	397.30	1

## Robinet à poussoir 1/2" pour manomètre 5 bar

Artikelnummer: 6451.xxx.xxxx



	No d'article	Prix/pce	
		CHF	UE
	6451.002.3001	39.80	1

## Robinet automatique, 10 bar

Artikelnummer: 6400.xxx.xxxx

	No d'article	Prix/pce	UE
		CHF	pce
3/8" - 3/8"	6400.000.0002	12.90	1
1/4" - 1/2"	6400.000.0003	12.90	1

## Manomètre de contrôle pression avec protection, diamètre boîtier 63mm

Artikelnummer: 6900.xxx.xxxx



Graduation	No d'article	Prix/pce	UE
bar		CHF	pce
	6900.000.1005	108.20	1
	6900.000.1004	108.20	1
	6900.000.1106	108.20	1
	6900.000.0003	108.20	1
	6900.000.0004	108.20	1
	6900.000.0005	108.20	1

## Pâte thermique DC340, tube 100gr.

Artikelnummer: 6900.xxx.xxxx

	No d'article	Prix/pce	UE
		CHF	pce
	6900.000.0000	115.70	1



**Thermomètre-bimétallique Fig. 20 pour chauffage, sanitaire, boîtier en tôle d'acier zinguée, sans tube de protection, verre spécial 2mm pour instruments, classe 2, diamètre sonde 7mm, indice de protection IP 42**  
**Artikelnummer: 62xx.xxx.xxxx**



Ø	Longueur	Graduation	No d'article	Prix/pce	UE
mm	mm	°C		CHF	pce
63	45	0-120	6230.120.0452	18.00	1
63	63	0-120	6230.120.0632	22.80	1
63	100	0-120	6230.120.1002	28.40	1
80	45	0-120	6240.120.0452	21.00	1
80	63	0-120	6240.120.0632	25.60	1
80	80	0-120	6240.120.0802	30.50	1
80	100	0-120	6240.120.1002	30.90	1
80	150	0-120	6241.120.1502	31.20	1
80	200	0-120	6241.200.2002	33.00	1
100	45	0-120	6250.120.0452	30.00	1
100	63	0-120	6250.120.0632	31.10	1
100	80	0-120	6250.120.0802	34.20	1
100	100	0-120	6250.120.1002	35.70	1
100	150	0-120	6250.120.1502	39.40	1
100	200	0-120	6250.120.2002	41.50	1
100	250	0-120	6250.120.2502	48.50	1
100	300	0-120	6250.120.3002	64.60	1
100	350	0-120	6250.120.3502	71.50	1
100	400	0-120	6250.120.4002	80.70	1
100	500	0-120	6250.120.5002	129.00	1
100	600	0-120	6250.120.6002	170.80	1
100	800	0-120	6250.800.0002	195.10	1
63	45	0-60	6230.060.0452	27.00	1
80	45	0-60	6240.670.0452	31.10	1
80	63	0-60	6240.006.0632	31.70	1
80	80	0-60	6240.008.0802	38.50	1
80	100	0-60	6240.060.1002	39.60	1
100	45	0-60	6250.060.0425	36.10	1
100	63	0-60	6250.060.0635	40.30	1
100	80	0-60	6250.006.0002	41.50	1
100	100	0-60	6251.006.0002	42.80	1
100	150	0-60	6250.060.1502	47.40	1
100	200	0-60	6259.060.2002	53.70	1
100	300	0-60	6250.060.3002	100.30	1
100	400	0-60	6250.060.4002	107.90	1
80	45	0-80	6240.008.0452	31.10	1
80	63	0-80	6240.080.0632	31.70	1
80	80	0-80	6240.080.0806	38.10	1
80	100	0-80	6240.080.1002	40.40	1
80	200	0-80	6240.800.2001	42.80	1

**Thermomètre-bimétallique Fig. 20 pour chauffage,  
sanitaire, boîtier en tôle d'acier zinguée, sans tube de  
protection, verre spécial 2mm pour instruments, classe  
2, diamètre sonde 7mm, indice de protection IP 42**  
Artikelnummer: 62xx.xxx.xxxx



Ø	Longueur	Graduation	No d'article	Prix/pce	UE
mm	mm	°C		CHF	pce
100	63	0-80	6254.008.0002	40.40	1
100	80	0-80	6254.006.0002	41.50	1
100	100	0-80	6250.080.1002	42.80	1
100	200	0-80	6250.021.4002	52.60	1
100	400	0-80	6250.120.4082	156.30	1
63	45	-20-+40	6230.040.0452	27.00	1
80	45	-20-+40	6240.680.0452	30.80	1
80	63	-20-+40	6240.680.0632	31.80	1
80	80	-20-+40	6240.660.0453	38.50	1
80	100	-20-+40	6240.080.0802	40.40	1
80	150	-20-+40	6240.204.1502	42.80	1
100	45	-20-+40	6250.080.0452	36.00	1
100	63	-20-+40	6252.040.0632	40.30	1
100	80	-20-+40	6250.120.0803	41.60	1
100	100	-20-+40	6250.204.0002	42.80	1
100	150	-20-+40	6250.204.1502	47.10	1
100	200	-20-+40	6250.020.4002	52.50	1
100	250	-20-+40	6250.204.0252	78.50	1
100	300	-20-+40	6250.106.0302	100.30	1
100	400	-20-+40	6250.106.0402	109.20	1
100	600	-20-+40	6250.105.7002	185.70	1
80	45	-20-+60	6240.660.0452	30.90	1
80	63	-20-+60	6240.670.0632	31.40	1
100	63	-20-+60	6254.008.1002	36.00	1
100	100	-20-+60	6250.206.0002	42.80	1
100	200	-10-+50	6250.050.2002	53.80	1
100	400	-10-+50	6250.105.0402	112.70	1
100	600	-10-+50	6250.105.6002	180.20	1
100	800	0-250	6250.800.2502	185.70	1

## Tube de protection 1/2" en laiton ou en acier inox pour thermomètre bimétallique Fig.20, diamètre int. 7,2mm

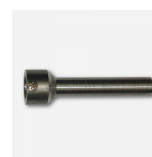
Artikelnummer: 6405.xxx.xxxx



Longueur	matériel	No d'article	Prix/pce	UE
mm			CHF	pce
45	Brass	6405.012.0450	7.30	1
63	Brass	6405.012.0630	9.20	1
80	Brass	6405.012.0800	12.50	1
100	Brass	6405.012.1000	15.30	1
150	Brass	6405.012.1500	20.50	1
200	Brass	6405.012.2000	27.50	1
250	Brass	6405.012.2500	31.90	1
300	Brass	6405.012.3000	39.60	1
350	Brass	6405.012.3500	35.20	1
400	Brass	6405.012.4000	44.10	1
500	Acier inoxydable	6406.012.5000	115.90	1
600	Acier inoxydable	6406.012.6000	127.40	1
45	Acier inoxydable	6406.012.0450	61.70	1
63	Acier inoxydable	6406.012.0063	75.20	1
80	Acier inoxydable	6406.012.0080	75.60	1
100	Acier inoxydable	6406.012.0100	76.40	1
150	Acier inoxydable	6406.012.0150	77.70	1
200	Acier inoxydable	6406.012.2000	95.30	1
250	Acier inoxydable	6406.012.2500	105.10	1
300	Acier inoxydable	6406.012.3000	106.70	1
350	Acier inoxydable	6406.012.3500	126.00	1
400	Acier inoxydable	6406.012.4000	110.70	1
450	Acier inoxydable	6406.012.4500	112.70	1
500	Acier inoxydable	6406.012.5000	115.90	1
600	Acier inoxydable	6406.012.6000	127.40	1
800	Acier inoxydable	6408.012.6000	298.00	1

## Doigt de gant à souder en acier, diamètre int. 7,2mm

Artikelnummer: 6408.000.xxxx



Longueur	matériel	No d'article	Prix/pce	UE
mm			CHF	pce
45	Acier	6408.000.0450	42.10	1
63	Acier	6408.000.0630	58.30	1
80	Acier	6408.000.0800	76.90	1
100	Acier	6408.000.1000	80.30	1
150	Acier	6408.000.1050	96.90	1
200	Acier	6408.000.2000	119.20	1
80	Acier inoxydable	6408.000.1080	123.40	1
100	Acier inoxydable	6408.000.1100	130.20	1

## Barrière de condensation en PVC L20mm avec vis de verrouillage latéral pour thermomètre frigorifique Fig. 20

Artikelnummer: 6240.000.xxxx

Longueur	No d'article	Prix/pce	UE
mm		CHF	pce
20	6240.000.1501	15.70	1
50	6240.000.1502	20.80	1

## Thermomètre d'applique Fig.26 avec ressort, boîtier en tôle d'acier zinguée, verre spécial 2mm pour instruments

Artikelnummer: 6239.120.xxxx



Ø	Graduation	No d'article	Prix/pce	UE
mm	°C		CHF	pce
63	0-120	6239.120.0002	25.60	1
80	0-120	6249.120.0002	27.10	1
63	0-60	6239.120.0003	29.20	1
80	0-60	6249.120.0003	32.60	1
63	-60	6239.120.0005	34.60	1

## Thermomètre pour gaz de fumée

Artikelnummer: 6248.200.xxxx



Ø	Longueur	Graduation		No d'article	Prix/pce	UE
mm	mm	°C			CHF	pce
80	80	0-200		6248.200.2002	50.20	1
80	100	0-300		6248.500.1002	48.80	1
80	150	0-300		6248.500.1502	50.30	1
80	200	0-300		6248.300.2002	50.00	1
80	135	50-500	avec aimant de maintien	6248.200.1352	97.50	1
80	150	0-300	avec rattrapante	6249.300.3002	76.10	1
80	200	0-300	avec rattrapante	6249.300.2002	76.10	1

## Téléthermomètre Fig.70KR boîte en plastique, 64x31mm avec sonde

Artikelnummer: 6210.312.xxxx



Ø	Longueur	Graduation	No d'article	Prix/pce	UE
mm	mm	°C		CHF	pce
64 x 31	3	20-120	6210.312.0030	65.00	1
64 x 31	5	20-120	6210.312.0050	97.80	1
64 x 31	10	20-120	6210.312.0100	137.20	1
64 x 31	15	20-120	6210.312.0200	179.50	1

## Thermomètre applique sans socle

Artikelnummer: 6210.312.xxxx



Ø	Longueur	Graduation	No d'article	Prix/pce	UE
mm	mm	°C		CHF	pce
80	63	0-100	6249.100.0005	36.50	1
80	63	-20-+40	6249.020.0601	39.30	1

## Socle de fixation pour thermomètre applique

Artikelnummer: 6249.093.xxxx



Longueur	No d'article	Prix/pce	UE
mm		CHF	pce
63	6249.093.0200	29.60	1
80-100	6249.093.0075	37.20	1

## Thermomètre numérique Fig. 90

Artikelnummer: 6300.000.xxxx

Typ	Graduation	No d'article	Prix/pce	UE
	°C		CHF	pce
HD2307	-50-+400Å°C	6300.000.1001	214.80	1
TP49A			0.00	1

**Thermomètre pour machine Fig.42, sonde droite, avec doit de gant 1/2", boîtier en V en fonte d'aluminium injectée sous pression, avec éloxage doré, pression de service max. 6bar, précision de mesure env. 1%**  
 Artikelnummer: 6209.xxx.xxxx



Longueur mm	Longueur mm	Graduation °C	No d'article	Prix/pce CHF	UE pce
110	45	-80	6209.110.0401	119.40	1
110	63	-80	6209.110.0631	122.50	1
110	100	-80	6209.110.1001	127.70	1
110	160	-80	6209.110.0501	137.10	1
110	63	0-100	6209.110.0512	122.70	1
110	45	0-120	6209.110.0402	118.90	1
110	63	0-120	6209.110.0632	122.70	1
110	100	0-120	6209.110.1002	124.40	1
110	160	0-120	6209.110.0502	145.00	1
150	45	-80	6209.150.0401	124.40	1
150	63	-80	6209.150.0631	163.90	1
150	100	-80	6209.150.1001	175.60	1
150	160	-80	6209.150.0501	179.00	1
150	63	0-100	6209.150.1631	163.90	1
150	45	0-120	6209.150.0402	131.20	1
150	63	0-120	6209.150.0632	165.60	1
150	100	0-120	6209.150.1002	175.60	1
150	160	0-120	6209.150.0502	179.00	1
200	45	-80	6209.200.0401	132.30	1
200	63	-80	6209.200.0631	165.60	1
200	100	-80	6209.200.1001	179.00	1
200	160	-80	6209.200.0501	185.80	1
200	45	0-120	6209.200.0402	132.30	1
200	63	0-120	6209.200.0632	163.90	1
200	100	0-120	6209.200.1002	179.00	1
200	160	0-120	6209.200.0502	185.80	1

**Thermomètre pour machine Fig.43, sonde avec coude 90°, avec doit de gant 1/2", boîtier en V en fonte d'aluminium injectée sous pression, avec éloxage doré, pression de service max. 6bar, précision de mesure env. 1%**

**Artikelnummer: 6209.xxx.xxxx**



Longueur	Longueur	Graduation	No d'article	Prix/pce	UE
mm	mm	°C		CHF	pce
110	45	-80	6209.110.0403	137.90	1
110	63	-80	6209.110.0633	139.20	1
110	100	-80	6209.110.1003	143.70	1
110	160	-80	6209.110.0503	153.80	1
110	100	0-60	6209.110.2003	139.50	1
110	45	0-120	6209.110.0404	138.60	1
110	63	0-120	6209.110.0634	139.20	1
110	100	0-120	6209.110.1004	143.70	1
110	160	0-120	6209.110.0504	152.90	1
150	45	-30..+50	6209.150.0403	138.60	1
150	63	-30..+50	6209.150.0633	143.10	1
150	100	-30..+50	6209.150.1003	145.20	1
150	160	-80	6209.150.0503	157.80	1
150	45	0..60	6209.150.0453	135.20	1
150	63	0..60	6209.150.0663	139.70	1
150	100	0-60	6209.150.0603	145.20	1
150	63	0-100	6209.150.0604	140.40	1
150	45	0-120	6209.150.0404	135.20	1
150	63	0-120	6209.150.0634	139.70	1
150	100	0-120	6209.150.1004	145.20	1
150	160	0-120	6209.150.0504	157.80	1
200	45	-80	6209.200.0403	151.10	1
200	63	-80	6209.200.0633	157.00	1
200	100	-80	6209.200.1003	157.80	1
200	160	-80	6209.200.0503	165.50	1
200	100	0-50	6209.200.1053	157.80	1
200	45	0-60	6209.200.4503	151.00	1
200	63	0-60	6209.200.6333	157.00	1
200	100	0-60	6209.200.1033	157.80	1
200	160	0-60	6209.200.1633	165.50	1
200	45	0-120	6209.200.0404	151.00	1
200	63	0-120	6209.200.0634	155.10	1